

## Rodauweg-Maßnahmen (Stand: September 2011)

| Nr | Priorität | Maßnahme | Länge (ca.) | Breite | Eigentumsverhältnisse |
|----|-----------|----------|-------------|--------|-----------------------|
|----|-----------|----------|-------------|--------|-----------------------|

### Weiskirchen

|    |               |  |             |        |                          |
|----|---------------|--|-------------|--------|--------------------------|
| W1 | langfristig   | Ausbau des bewachsenen Feldweges als wassergebundene Decke     | 350 m       | 2,50 m | öffentliche Wegeparzelle |
| W2 | mittelfristig | Ausbau des bewachsenen Feldweges als wassergebundene Decke     | 200 m       | 2,50 m | privat                   |
| W3 | langfristig   | Neubau Radweg in wassergebundener Decke                        | 200 m       | 2,50 m | privat                   |
| W4 | mittelfristig | Neubau Brücke + Ausbau des Feldweges als wassergebundene Decke | 15 m + 70 m | 2,50 m | öffentliche Wegeparzelle |

### Hainhausen

|    |               |  |       |        |  |
|----|---------------|--|-------|--------|--|
| H1 | langfristig   | Ausbau des bewachsenen Feldweges als wassergebundene Decke             | 125 m | 2,50 m | öffentliche Wegeparzelle                   |
| H2 | langfristig   | Ausbau des bewachsenen Feldweges als wassergebundene Decke             | 180 m | 2,50 m | öffentliche Wegeparzelle                   |
| H3 | langfristig   | Optimierung der Querung August-Neuhäusel-Straße und Alfred-Delp-Straße | 250 m | 2,50 m | öffentliche Wegeparzelle                   |
| H4 | mittelfristig | Ausbau des bewachsenen Feldweges als wassergebundene Decke             | 150 m | 2,50 m | öffentl. Wegeparzelle, öffentl. Grundstück |
| H5 | mittelfristig | Ausbau des bewachsenen Feldweges als wassergebundene Decke             | 370 m | 2,50 m | öffentliche Wegeparzelle                   |

### Jügesheim

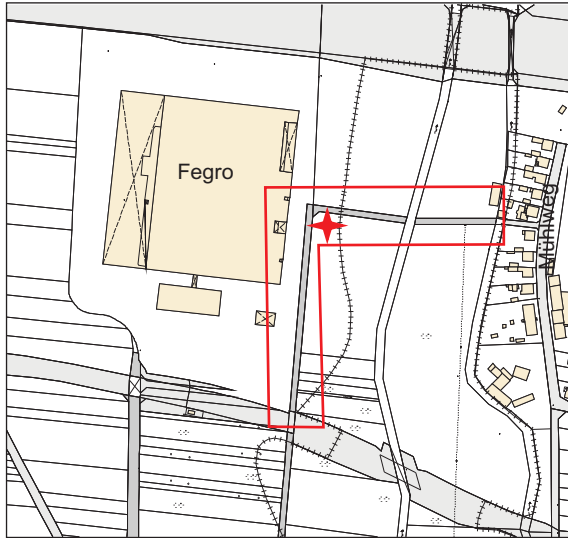
|    |               |  |               |        |   |
|----|---------------|--|---------------|--------|---|
| J1 | mittelfristig | Ausbau des bewachsenen Feldweges als wassergebundene Decke   | 230 m         | 2,50 m | öffentliche Wegeparzelle                  |
| J2 | sofort        | <b>Ausbau des bewachsenen Feldweges als wassergebundene Decke sowie Ausbesserung des vorhandenen Weges</b> | 100 m + 200 m | 2,50 m | öffentliche Wegeparzelle                  |
| J3 | sofort        | <b>Ausbau des bewachsenen Feldweges als wassergebundene Decke</b>  | 130 m         | 2,50 m | öffentliche Wegeparzelle                  |
| J4 | langfristig   | Ausbau des bewachsenen Feldweges als wassergebundene Decke   | 100 m         | 2,50 m | tlw. private tlw. öffentliche Grundstücke |
| J5 | sofort        | <b>Ausbau des schmalen Kiespfades als wassergebundene Decke, Sicherung der Querung Eisenbahnstraße</b>     | 310 m         | 2,50 m | öffentliche Grundstücke                   |

### Dudenhofen

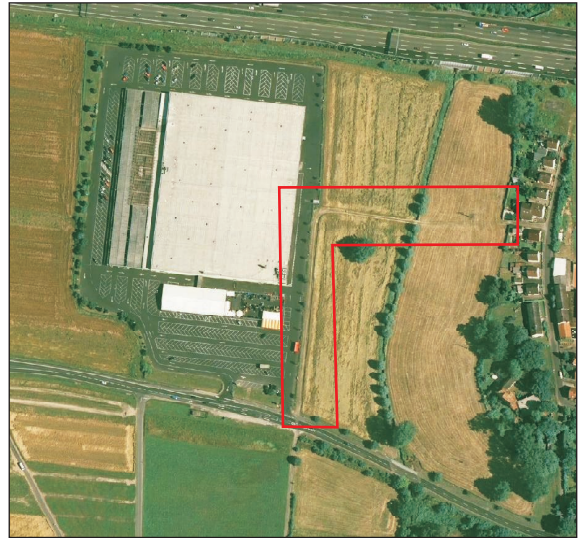
|    |             |   |       |        |                            |
|----|-------------|---|-------|--------|----------------------------|
| D1 | sofort      | <b>Sicherung der Querung Opelstraße</b>   | 100 m | 2,00 m | öffentliche Verkehrsfläche |
| D2 | sofort      | <b>Ausbau des schmalen Pfades als wassergebundene Wegedecke</b>   | 150 m | 2,50 m | öffentliche Wegeparzelle   |
| D3 | langfristig | Ausbau des schmalen Pfades als wassergebundene Wegedecke  | 350 m | 2,50 m | öffentliche Wegeparzelle   |
| D4 | sofort      | <b>Unterführung an der L3116 optimieren, so dass gefahrenlos gequert werden kann; Weg vor und hinter der Unterführung auf 2,50m verbreitern</b> | 100 m | 2,50 m | öffentliche Wegeparzelle   |

### Nieder-Roden

|    |             |  |        |        |                          |
|----|-------------|--|--------|--------|--------------------------|
| N1 | langfristig | Ausbau des bewachsenen Wiesenweges als wassergebundene Decke | 1700 m | 2,50 m | öffentliche Wegeparzelle |
|----|-------------|--|--------|--------|--------------------------|



★ Standort Fotoaufnahme

**Lage:**

Weiskirchen,  
Zwischen Udenhoutstraße, Fegro und  
Mühlweg

**Beschreibung:**

Ausbau des bewachsenen Feldweges  
als wassergebundene Wegedecke

**Länge x Breite:**

350m x 2,50m

**Eigentumsverhältnisse:**

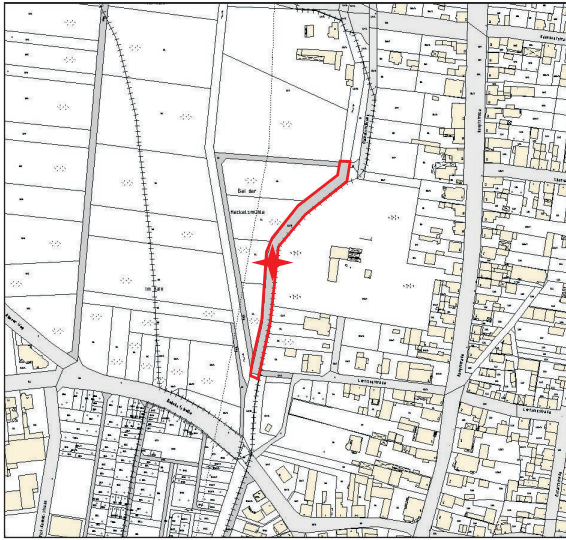
Öffentliche Wegeparzelle

**Planungsrecht:**

tlw. LSG  
tlw. Überschwemmungsgebiet  
Kein B-Plan

**Priorität:**

langfristig



★ Standort Fotoaufnahme

**Lage:**

Weiskirchen,  
am Friedhof

**Beschreibung:**

Ausbau des bewachsenen Feldweges  
als wassergebundene Decke

**Länge x Breite:**

200m x 2,50m

**Eigentumsverhältnisse:**

Privat

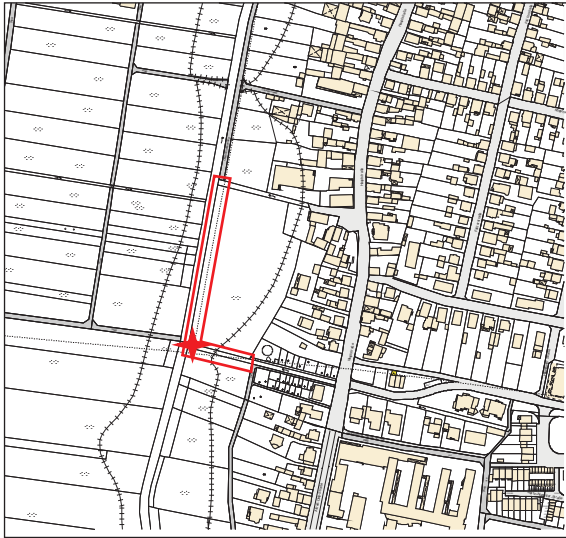
**Planungsrecht:**

LSG  
Überschwemmungsgebiet  
Kein B-Plan

**Priorität:**

mittelfristig





★ Standort Fotoaufnahme

**Lage:**

Weiskirchen,  
Beichelswiese

**Beschreibung:**

Neubau Radweg in  
wassergebundener Decke

**Länge x Breite:**

200m x 2,50m

**Eigentumsverhältnisse:**

Privat

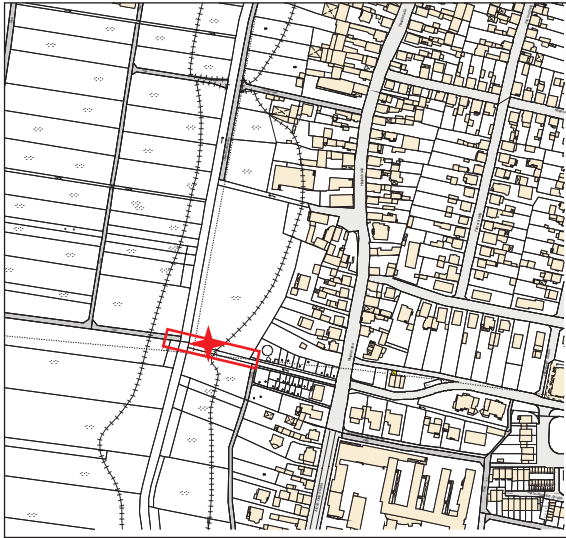
**Planungsrecht:**

LSG  
Überschwemmungsgebiet  
Kein B-Plan

**Priorität:**

langfristig





★ Standort Fotoaufnahme

**Lage:**

Weiskirchen,  
Südlich der Beichelswiese

**Beschreibung:**

Neubau Brücke + Ausbau des  
bewachsenen Feldweges als  
wassergebundene Decke

**Länge x Breite:**

Brücke: 15m x 2,50m

Weg: 70m x 2,50m

**Eigentumsverhältnisse:**

Öffentliche Wegeparzelle

**Planungsrecht:**

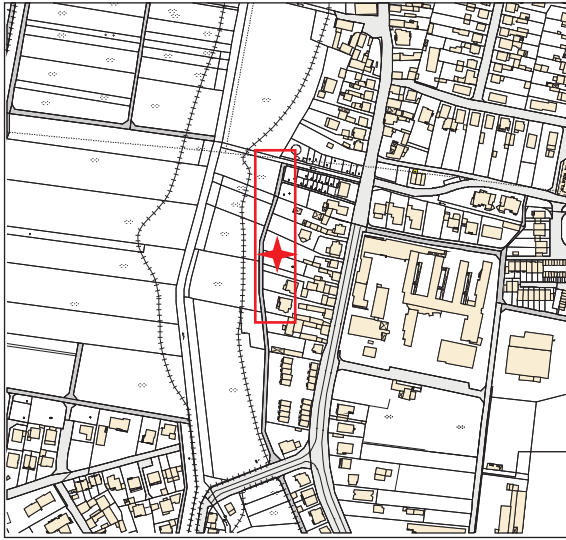
LSG

Überschwemmungsgebiet

Kein B-Plan

**Priorität:**

mittelfristig



★ Standort Fotoaufnahme



**Lage:**  
Hainhausen,  
nördlich der Burgstraße

**Beschreibung:**  
Ausbau des bewachsenen Feldweges  
als wassergebundene Wegedecke

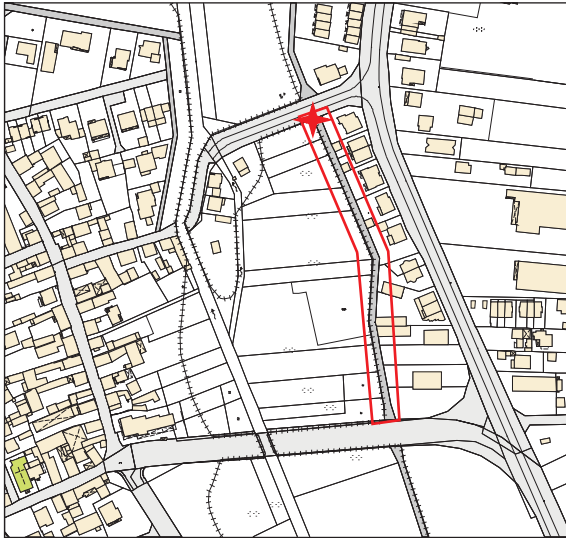
**Länge x Breite:**  
125m x 2,50m

**Eigentumsverhältnisse:**  
Öffentliche Wegeparzelle

**Planungsrecht:**  
LSG  
Überschwemmungsgebiet  
Kein B-Plan

**Priorität:**  
langfristig





★ Standort Fotoaufnahme



**Lage:**  
Hainhausen,  
südlich der Burgstraße

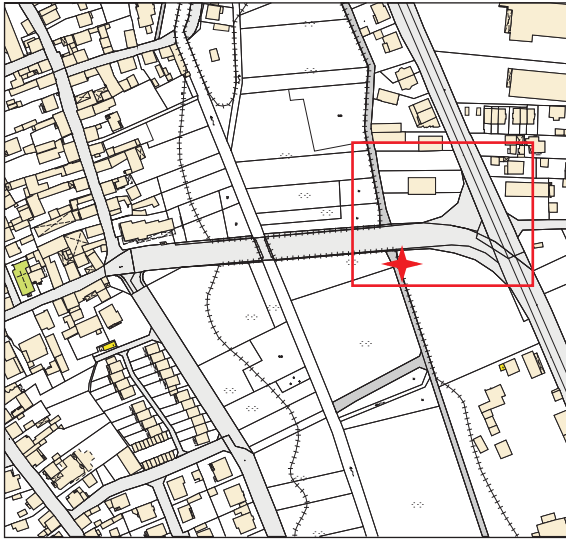
**Beschreibung:**  
Ausbau des bewachsenen Feldweges  
als wassergebundene Wegedecke

**Länge x Breite:**  
180m x 2,50m

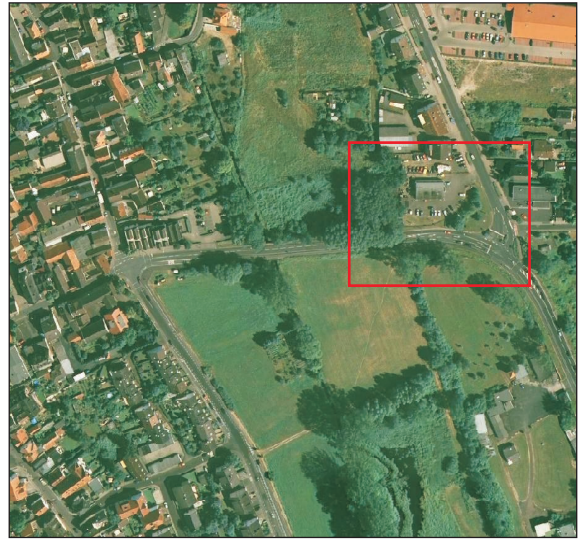
**Eigentumsverhältnisse:**  
Öffentliche Wegeparzelle

**Planungsrecht:**  
B-Plan H1: Öff. Verkehrsfläche

**Priorität:**  
langfristig



★ Standort Fotoaufnahme



**Lage:**  
Hainhausen,  
August-Neuhäusel-Straße

**Beschreibung:**  
Optimierung der Querung August-Neuhäusel-Straße und Alfred-Delp-Straße

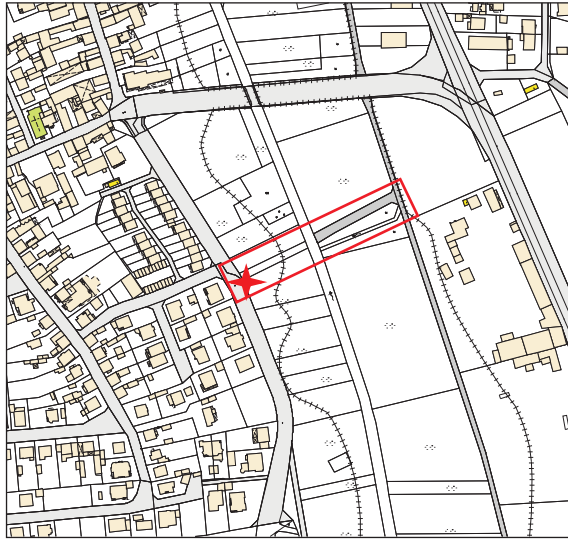
**Länge x Breite:**  
250m x 2,50m

**Eigentumsverhältnisse:**  
Öffentliche Wegeparzelle

**Planungsrecht:**  
tlw. Überschwemmungsgebiet  
Kein B-Plan

**Priorität:**  
langfristig





★ Standort Fotoaufnahme

**Lage:**

Hainhausen,  
Querung der Rodau südlich der  
August-Neuhäusel-Straße

**Beschreibung:**

Ausbau des bewachsenen Feldweges  
als wassergebundene Wegedecke

**Länge x Breite:**

150m x 2,50m

**Eigentumsverhältnisse:**

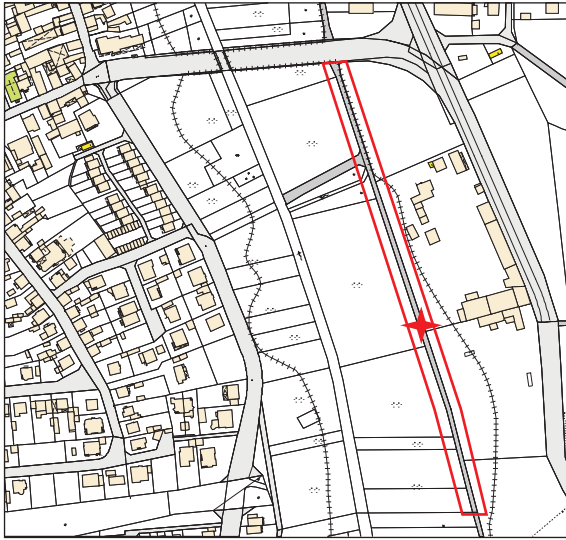
Öffentliche Wegeparzelle,  
Öffentliches Grundstück

**Planungsrecht:**

Überschwemmungsgebiet  
B-Plan H3: Grünfläche  
(Nicht bebaubar)

**Priorität:**

mittelfristig



★ Standort Fotoaufnahme

**Lage:**

Hainhausen,  
Nördlich Feuerwehr Mitte

**Beschreibung:**

Ausbau des bewachsenen Feldweges  
als wassergebundene Wegedecke

**Länge x Breite:**

370m x 2,50m

**Eigentumsverhältnisse:**

Öffentliche Wegeparzelle

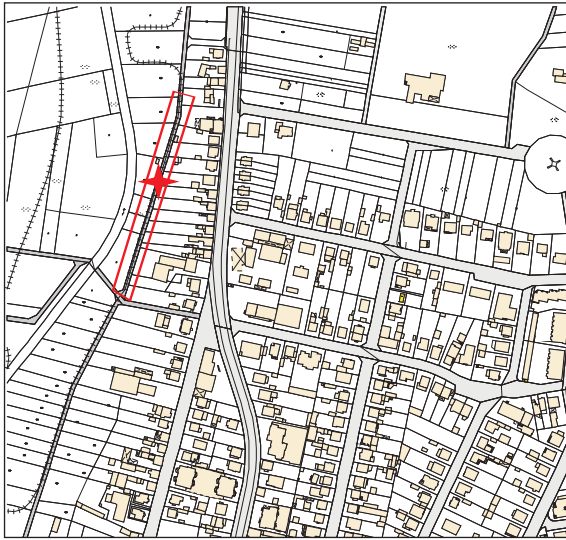
**Planungsrecht:**

Überschwemmungsgebiet  
Kein B-Plan

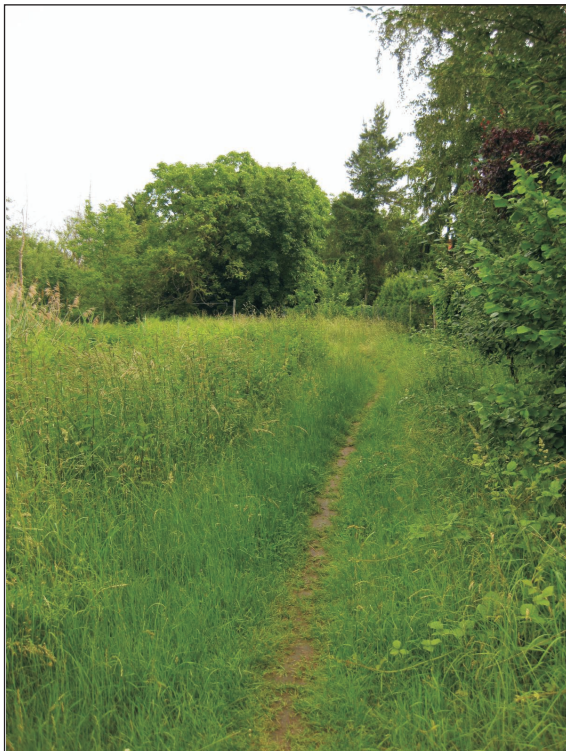
**Priorität:**

mittelfristig





★ Standort Fotoaufnahme



**Lage:**  
Jügesheim,  
Nördlich "Finkensee"

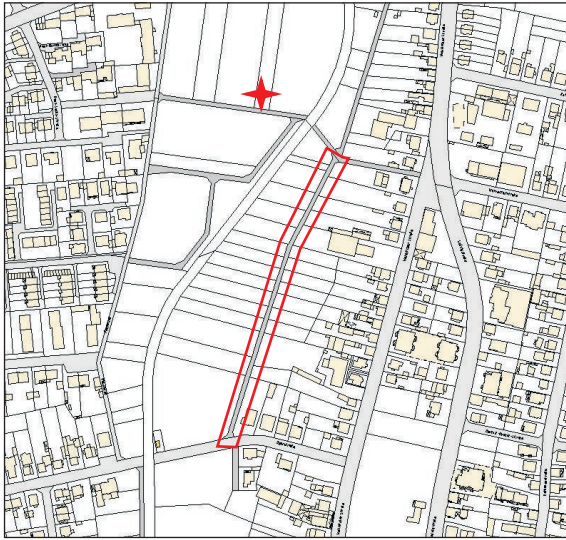
**Beschreibung:**  
Ausbau des bewachsenen Feldweges  
als wassergebundene Wegedecke

**Länge x Breite:**  
130m x 2,50m

**Eigentumsverhältnisse:**  
Öffentliche Wegeparzelle

**Planungsrecht:**  
tlw. LSG,  
tlw. Überschwemmungsgebiet  
Kein B-Plan

**Priorität:**  
mittelfristig



★ Standort Fotoaufnahme

**Lage:**

Jügesheim,  
"Finkensee" bis Egerstraße

**Beschreibung:**

Ausbau des bewachsenen Weges als  
wassergebundene Wegedecke sowie  
Ausbesserung des vorhandenen  
Weges

**Länge x Breite:**

100m x 2,50m (Ausbau)

200m x 2,50m (Ausbesserung)

**Eigentumsverhältnisse:**

Öffentliche Wegeparzelle

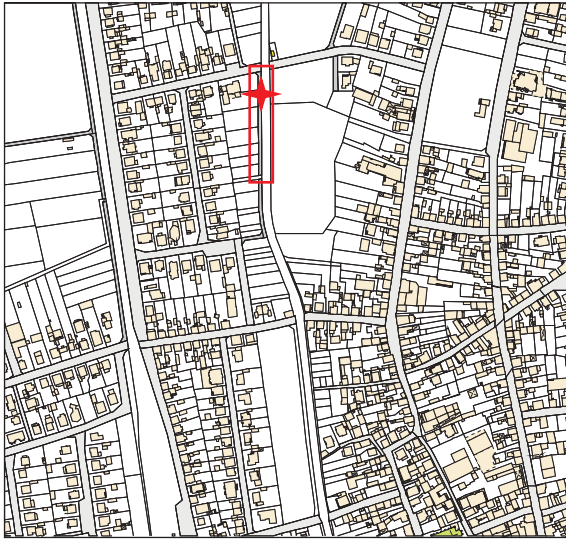
**Planungsrecht:**

Kein B-Plan

**Priorität:**

sofort





★ Standort Fotoaufnahme



**Lage:**  
Jügesheim,  
Südlich Egerstraße

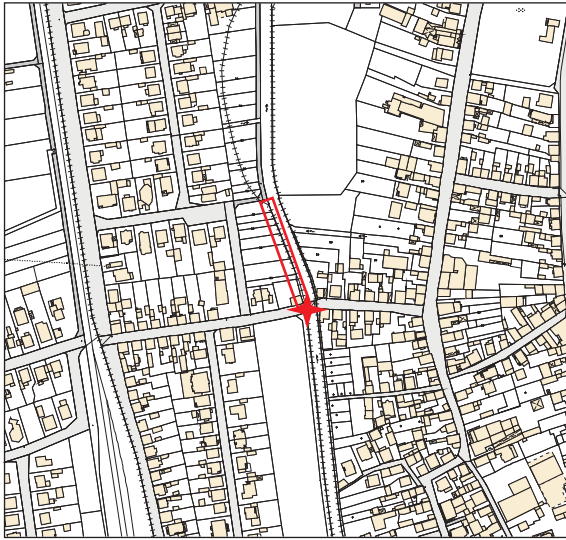
**Beschreibung:**  
Ausbau des bewachsenen Feldweges  
als wassergebundene Wegedecke

**Länge x Breite:**  
130m x 2,50m

**Eigentumsverhältnisse:**  
Öffentliche Wegeparzelle

**Planungsrecht:**  
Überschwemmungsgebiet  
B-Plan J19: Öff. Verkehrsfläche

**Priorität:**  
sofort



★ Standort Fotoaufnahme

**Lage:**

Jügesheim,  
zwischen Alter Weg und  
Klostergartenstraße

**Beschreibung:**

Ausbau des bewachsenen Feldweges  
als wassergebundene Wegedecke

**Länge x Breite:**

180m x 2,50m

**Eigentumsverhältnisse:**

teilweise private Grundstücke  
teilweise öffentliche Grundstücke

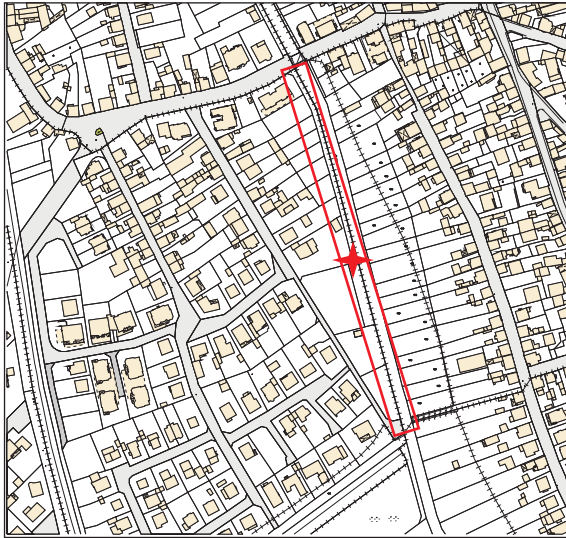
**Planungsrecht:**

Kein B-Plan

**Priorität:**

langfristig





★ Standort Fotoaufnahme

**Lage:**

Jügesheim,  
Südlich Eisenbahnstraße

**Beschreibung:**

Ausbau des schmalen Kiespfades als  
wassergebundene Wegedecke,  
Sicherung der Querung  
Eisenbahnstraße (Bordsteine  
absenken)

**Länge x Breite:**

310m x 2,50m

**Eigentumsverhältnisse:**

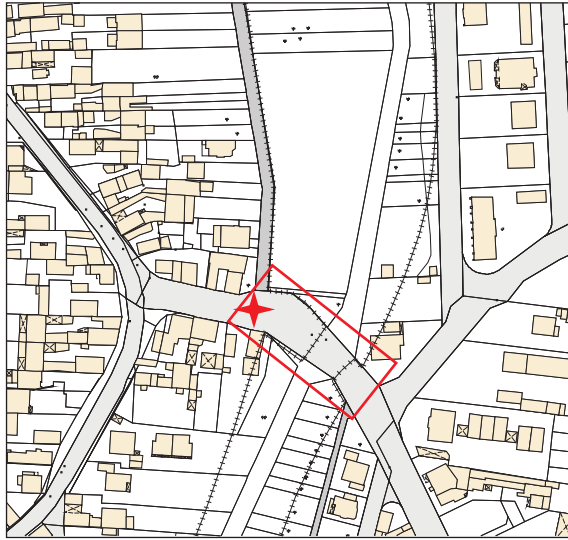
Öffentliche Grundstücke

**Planungsrecht:**

B-Plan J7C.2: Fußweg - Breite 1,50m  
B-Plan J16: tlw. Grünfläche

**Priorität:**

sofort



★ Standort Fotoaufnahme

**Lage:**

Dudenhofen,  
Opelstraße

**Beschreibung:**

Sicherung der Querung Opelstraße  
(Leitplanke abbauen, Markierung für  
Radfahrer)

**Länge x Breite:**

100m x 2,00m

**Eigentumsverhältnisse:**

Öffentliche Verkehrsfläche

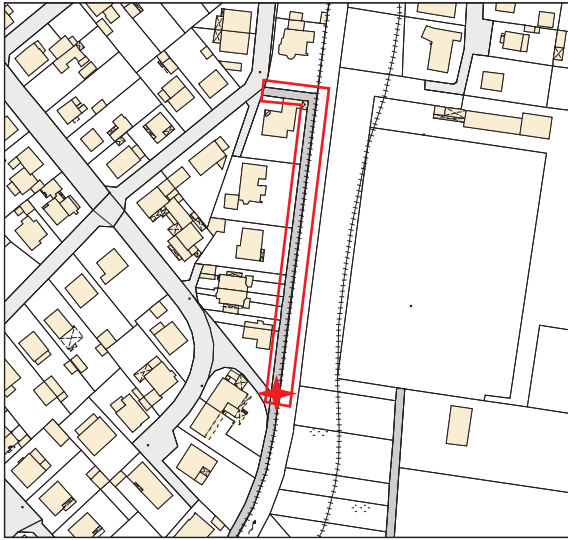
**Planungsrecht:**

tlw. Überschwemmungsgebiet  
Kein B-Plan

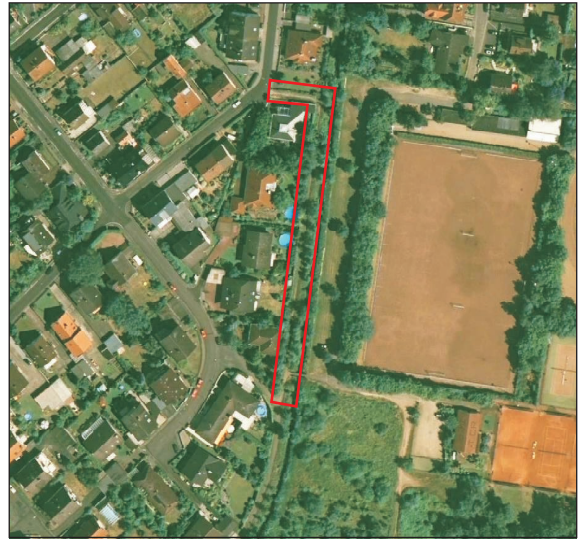
**Priorität:**

sofort





★ Standort Fotoaufnahme

**Lage:**

Dudenhofen,  
Zwischen Wiesenstraße und  
Bachstraße

**Beschreibung:**

Ausbau des bewachsenen Feld- bzw.  
Kiesweges als wassergebundene  
Wegedecke

**Länge x Breite:**

150m x 2,50m

**Eigentumsverhältnisse:**

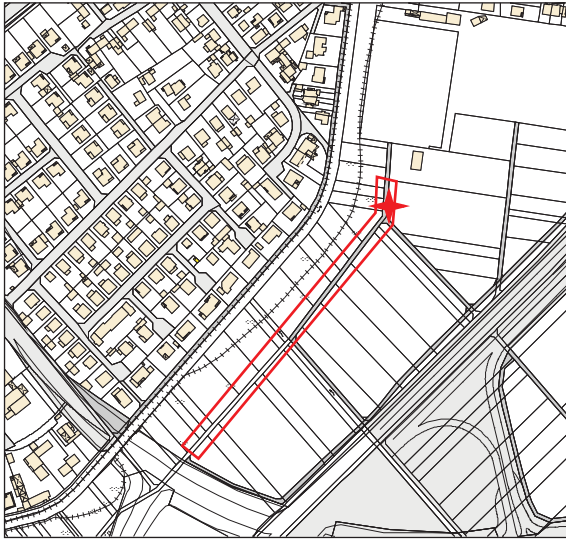
Öffentliche Wegeparzelle

**Planungsrecht:**

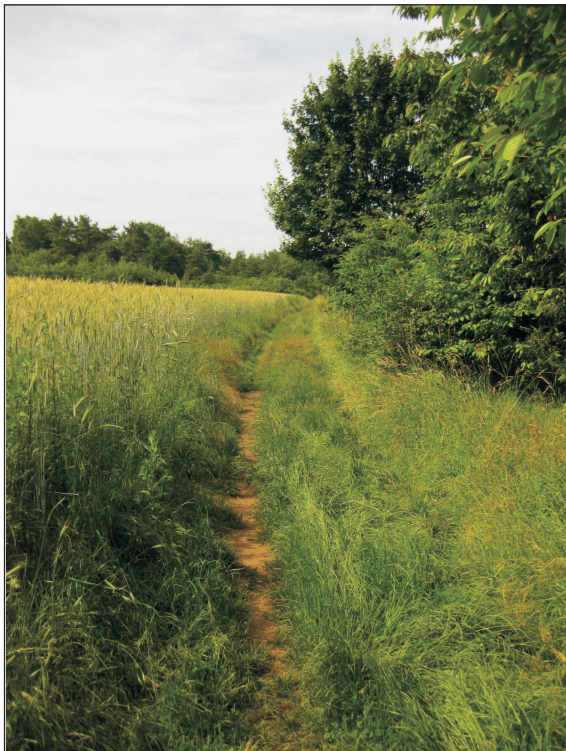
B-Plan D5: Verkehrsfläche

**Priorität:**

sofort



★ Standort Fotoaufnahme

**Lage:**

Dudenhofen,  
nördlich Spielplatz Am Flachsberg

**Beschreibung:**

Ausbau des schmalen Pfades als  
wassergebundene Wegedecke  
(bis zum Spielplatz)

**Länge x Breite:**

350m x 2,50m

**Eigentumsverhältnisse:**

Öffentliche Wegeparzelle

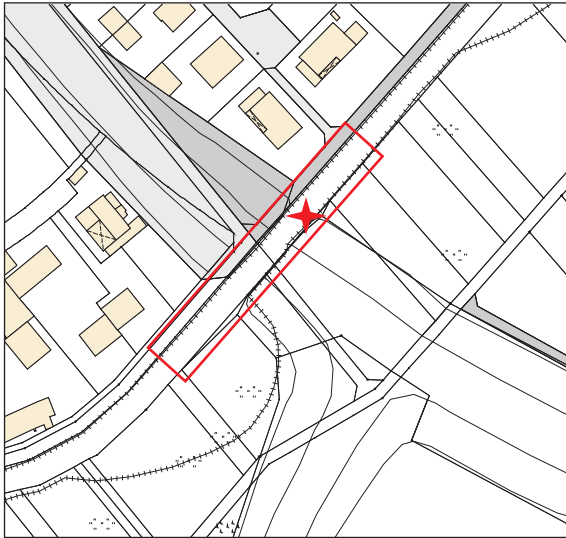
**Planungsrecht:**

Kein B-Plan

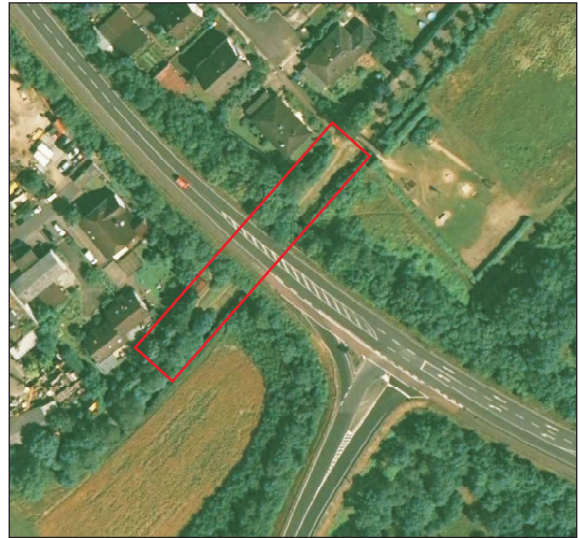
**Priorität:**

langfristig





★ Standort Fotoaufnahme



**Lage:**  
Dudenhofen,  
Unterführung L3116

**Beschreibung:**  
Unterführung an der L3116  
optimieren, so dass gefahrlos gequert  
werden kann; Weg vor und hinter der  
Unterführung auf 2,50m verbreitern

**Länge x Breite:**  
30m x 2,50m

**Eigentumsverhältnisse:**  
Öffentliche Wegeparzelle

**Planungsrecht:**  
Kein B-Plan

**Priorität:**  
sofort



★ Standort Fotoaufnahme

**Lage:**

Nieder-Roden,  
Waldstück südlich der Siedlung  
Rollwald

**Beschreibung:**

Ausbau des bewachsenen Feldweges  
als wassergebundene Wegedecke

**Länge x Breite:**

1.700m x 2,00m

**Eigentumsverhältnisse:**

Öffentliche Wegeparzelle

**Planungsrecht:**

LSG  
Kein B-Plan

**Priorität:**

langfristig